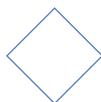


Sonar
metropolitan metal



Colorker®

Time to inspire♦



Sonar

SP Con una expresión vanguardista que deja atrás los detalles más minimalistas, la serie Sonar se centra en una decoración industrial pero renovada. Inspirada en los metales, esta colección nos traslada a los colores óxido, tendencia actual que nos evoca a ambientes fabriles y metropolitanos.

Esta colección consigue que el efecto óxido recorra una variedad de colores más allá de los tonos cobrizos que nos recuerdan a esas viejas fábricas neoyorquinas de los años 50. Podemos encontrar tonos grises, blancos e incluso turquesa con ese efecto que le otorga un toque artístico a diferentes estancias ya sean baños, dormitorios o salas de estar.

EN With an avant-garde expression that moves away from more minimalist details, the Sonar series focuses on industrial décor with a twist. Inspired by metals, this collection features shades of rust for an on-trend look that evokes a factory or metro setting.

The rust effect in this series features a variety of colours in addition to the coppery tones reminiscent of old New York factories from the 50s. Its shades of grey, white and even turquoise give an artistic touch to different rooms, including bathrooms, bedrooms and living rooms.

FR Avec une expression avant-gardiste qui laisse de côté les détails les plus minimalistes, la série Sonar se concentre sur une décoration industrielle mais renouvelée. S'inspirant des métaux, cette collection nous emmène vers des couleurs rouille, une tendance actuelle qui évoque les usines et les environnements métropolitains.

Cette collection parvient à ce que l'effet rouille se décline en une variété de couleurs au-delà des tons cuivrés qui nous rappellent ces vieilles usines new-yorkaises des années 50. Nous pouvons trouver des tons gris, blancs et même turquoise avec cet effet qui donne une touche artistique à différentes pièces, qu'il s'agisse de salles de bains, de chambres à coucher ou de salons.

DE Mit einem avantgardistischen Charakter, der die minimalistischen Details hinter sich lässt, legt die Sonar-Reihe den Schwerpunkt auf ein industrielles, aber erneuertes Dekor. Diese Kollektion ist von Metallen inspiriert und greift den aktuellen Trend der Rostfarben auf, der an Fabrik- und Großstadtmilieus erinnert. Der Rosteffekt kommt in dieser Kollektion in einer Vielzahl von Farben zum Tragen, angefangen bei den Kupfertönen, die uns an die alten New Yorker Fabriken der 1950er Jahre erinnern. Hier finden sich graue, weiße und sogar türkisfarbene Töne mit einer Optik, die den unterschiedlichsten Räumen einen künstlerischen Touch verleiht, sei es im Bad, im Schlafzimmer oder im Wohnzimmer.

RS Серия Sonar с ее авангардным дизайном уходит от минимализма и фокусируется на промышленном декоре в его новой интерпретации. Эта коллекция, вдохновленная металлами, отсылает нас к цветам ржавчины — актуальной тенденции, напоминающей о фабриках и мегаполисах.

В этой коллекции эффект ржавчины используется в различных цветах, выходя далеко за пределы только медных оттенков, которые напоминают нам о старых нью-йоркских фабриках 50-х годов. В коллекции можно найти серые, белые и даже бирюзовые тона с этим эффектом, который придаст артистичный вид любому помещению, будь то ванны комнаты, спальни или гостиные.



WALL | Sonar Emerald 59,5 x 119,2^R · Sonar Copper 59,5 x 119,2^R
FLOOR | Sonar Copper 59,5 x 119,2^R



WALL | Sonar Iron 59,5 x 119,2^R
FLOOR | Sonar Silver 59,5 x 119,2^R



WALL | Hayle Decor 59,5 x 119,2^R · Sonar Copper 59,5 x 119,2^R
FLOOR | Sonar Silver 59,5 x 119,2^R



Sonar Copper 59,5 x 119,2^R | WALL
Sonar Light 59,5 x 119,2^R | FLOOR

Mosaico Triangle

SP Las tendencias degradadas pueden imitar materiales como el metal o las piedras, resaltando ese efecto antiguo tan destacable que nos permite dar profundidad e iluminación a las estancias.

El juego de formas diferentes, junto con esos matices de agua, hace posible potenciar la claridad de los espacios.

EN Distressed trends can imitate materials such as metal or stone, highlighting that remarkable antique effect that gives depth and light to rooms.

The play of different shapes, together with these water-like shades, makes these tiles perfect for enhancing light in any space.

FR Les tendances dégradées peuvent imiter des matériaux comme le métal et les pierres, mettant en valeur cet effet ancien si remarquable qui nous permet de conférer de la profondeur et de la luminosité aux pièces.

Le jeu de formes différentes, avec ces nuances d'eau, permet de mettre en lumière la clarté des espaces.

DE Der Trend zu abgenutzten Materialien wie Metall oder Steinen unterstreicht den beeindruckenden Vintage-Effekt, mit dem wir dem Raum Tiefe und Helligkeit verleihen können. Das Zusammenspiel der verschiedenen Formen mit den Schattierungen des Wassers ermöglicht es, klarere Räume zu schaffen.

RS Градиент позволяет имитировать такие материалы, как металл или камень, выводя на первый план благородный эффект старины, который позволяет придать глубину помещениям и подсветить их.

Игра различных форм в сочетании с оттенками воды усиливает ощущение света и объема в помещении.

WALL | Mosaico Triangle Emerald 29,6 x 29,6 · Sonar Emerald 29,5 x 59,5^R
FLOOR | Sonar Copper 59,5 x 59,5^R

Hayle Decor

Porcelain Tiles · SONAR

SP Los tonos óxido siguen siendo tan versátiles que nos permiten combinar múltiples colores dando un cambio total a la decoración. El decorado Hayley Decor integra las cinco tonalidades de esta serie con total maestría, aportando un estilo retro y atrevido a cualquier espacio. Toda una herramienta expresiva de la creatividad.

EN Hugely versatile rust tones can be combined with many colours, allowing you to switch up your décor. The Hayley Decor look expertly combines the five shades in this series, adding a daring retro style to any space. The perfect tiles to express your creativity.

FR Les tons rouille sont si polyvalents qu'ils nous permettent de combiner de multiples couleurs, offrant un changement total dans la décoration. Le décor Hayley Decor intègre les cinq tons de cette série avec maestria, apportant un style rétro et audacieux à tous types d'espaces. Tout un outil d'expression de la créativité.

DE Dank ihrer Vielseitigkeit ermöglichen es Rosttöne, mehrere Farben zu kombinieren und die Dekoration völlig neu zu gestalten. Das Hayley Decor-Design vereint die fünf Farbtöne dieser Reihe auf meisterhafte Weise und verleiht jedem Raum einen gewagten Retro-Stil. Ein ausdrucksstarkes Mittel, um der Kreativität freien Lauf zu lassen.

RS Ржавые тона по-прежнему настолько универсальны, что позволяют сочетать различные цвета, полностью меняя декор. Декор Hayley Decor интегрирует пять оттенков этой серии с большим мастерством, чтобы дать возможность привнести яркий ретро-стиль в любое пространство. Выразительный инструмент для творчества.



WALL | Hayle Decor 29,5 x 59,5^R · Sonar Silver 29,5 x 59,5^R · Sonar Light 29,5 x 59,5^R
FLOOR | Sonar Silver 59,5 x 59,5^R



WALL | Sonar White 59,5 x 119,2^R
FLOOR | Hexa Sonar 23,2 x 26,7

Hexa Decor

SP Las bases geométricas han tenido siempre una gran fuerza estética que se traslada a la decoración como un elemento sutil que crea composiciones elegantes y distinguidas, permitiendo combinar diferentes tonos y texturas. El diseño lineal y la combinación de colores le da un toque diferencial que nos concede superficies volumétricas y efectos únicos.

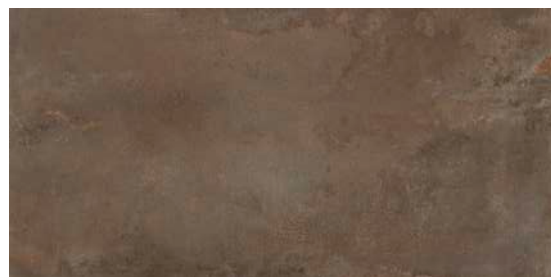
EN Thanks to their amazing aesthetic appeal, geometric shapes are often used in décor as a subtle element to create smart and stylish patterns, perfectly paired with different tones and textures. The linear design and combination of colours give this range a distinctive feel, providing volumetric surfaces and unique effects.

FR Les bases ont toujours eu une grande force esthétique qui est transmise à la décoration comme un élément subtil qui crée des compositions élégantes et raffinées, permettant de combiner différents tons et textures. Le design linéaire et la combinaison des couleurs lui confèrent une touche différente qui nous offre des surfaces volumétriques et des effets uniques.

DE Geometrische Formen hatten schon immer eine große ästhetische Kraft, die sich als subtiles Element auf die Dekoration überträgt. Sie schaffen elegante und vornehme Kompositionen, bei denen verschiedene Töne und Texturen kombiniert werden können. Das geradlinige Design und das Zusammenspiel der Farben verleihen dem Ganzen einen einzigartigen Touch, der sich in volumetrischen Oberflächen und einzigartigen Effekten ausdrückt.

RS Урбанистичный стиль служит вдохновением для серии Belly и более смелого варианта Belly Colours. Узоры и формы, которые стимулируют органы чувств и позволяют создавать поверхности с уникальным характером. Лучший способ раскрыть свою творческую сторону и без слов выразить свое понимание домашней атмосферы.

Sonar



Copper
59,5 x 119,2[®] 227712 M83



Copper
59,5 x 59,5[®] 227707 M70



Iron
59,5 x 119,2[®] 227710 M83



Iron
59,5 x 59,5[®] 227705 M70



Copper
29,5 x 59,5[®] 227702 M67



Iron
29,5 x 59,5[®] 227700 M67



Emerald
59,5 x 119,2[®] 227711 M83



Emerald
59,5 x 59,5[®] 227706 M70



Silver
59,5 x 119,2[®] 227708 M83



Silver
59,5 x 59,5[®] 227703 M70



Emerald
29,5 x 59,5[®] 227701 M67



Silver
29,5 x 59,5[®] 227698 M67



Rodapié 9,7 x 59,5
Copper 228033 P24
Emerald 228032 P24
Iron 228031 P24
Silver 228029 P24

Sonar



Light
59,5 x 119,2^R 227709 M83



Light
59,5 x 59,5^R 227704 M70



Light
29,5 x 59,5^R 227699 M67



Rodapié 9,7 x 59,5
Light 228030 P24

8 different designs



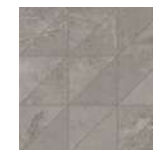
Sonar Hayle
59,5 x 119,2^R 227805 M83



Sonar Hayle
29,5 x 59,5^R 227802 M67



Mosaico Sonar Copper
29,6 x 29,6 227839 P32



Mosaico Sonar Silver
29,6 x 29,6 227835 P32



Mosaico Sonar Light
29,6 x 29,6 227836 P32



Mosaico Sonar Emerald
29,6 x 29,6 227838 P32



Mosaico Sonar Iron
29,6 x 29,6 227837 P32

All Sonar colours + decor
Todos los colores Sonar + decor



Hexa Sonar
23,2 x 26,7 228012 M83



| | PIEZAS CAJA PIEZES BOX | KG. CAJA KG. BOX | M² CAJA S.Q.M. BOX | CAJA EUROPALET BOX EUROPALLET | KG. EUROPALET KG. EUROPALLET | M² EUROPALET S.Q.M. EUROPALLET |
|---|---------------------------|---------------------|-----------------------|----------------------------------|---------------------------------|-----------------------------------|
| BASES | | | | | | |
| 59,5 x 119,2 ^R / 23,4" x 46,9" | 2 | 28,10 | 1,42 | 32 | 913,20 | 45,44 |
| 59,5 x 59,5 ^R / 23,4" x 23,4" | 4 | 25,20 | 1,42 | 36 | 921,20 | 51,12 |
| 29,5 x 59,5 ^R / 11,6" x 23,4" | 7 | 23,29 | 1,23 | 40 | 945,54 | 49,20 |
| Hexa 23,2 x 26,7 / 9,13" x 10,5" | 16 | 14,50 | 0,75 | 90 | 1310 | 67,50 |
| PIEZAS ESPECIALES | | | | | | |
| Triangle 29,6 x 29,6 / 11,7" x 11,7" | - | - | - | - | - | - |
| Rodapié 9,7 x 59,5 / 3,82" x 23,4" | 14 | 19,04 | 0,80 | 50 | 952 | 40,00 |

La reproducción de los colores es aproximada debido a los sistemas de impresión. Los códigos de precios y referencias deben verificarse ya que puede haber errores tipográficos.
Given the printing systems in use, the colours reproduced herein are roughly equivalent to actual ones. Price code and product codes should be checked since there be typographical errors.

Consulten con el fabricante para adquirir peldaños
FOR STEPS PLEASE CONTACT THE MANUFACTURER

M Precio por m²
Porcelain

C Precio por caja
Price per box

P Precio por unidad
Price per unit

P Porcelánico
Porcelain

W Revestimiento
Wall tiles

F Pavimento
Floor tiles

M Mate
Matt

V3 Variación media
Moderate variation

Variación cromática
Shade Variation

V1 • G1 Uniforme
Uniform

V3 • G3 Variación media
Moderate variation

Variación gráfica
Graphic Variation

V2 • G2 Variación leve
Slight variation

V4 • G4 Variación alta
Strong variation

G4 Variación alta
Strong variation

Certificaciones ambientales

ENVIRONMENTAL CERTIFICATIONS



Otras certificaciones Colorker Group

OTHER COLORKER GROUP CERTIFICATIONS







UCRANIA
CERTIFICATION



Características Técnicas

TECHNICAL FEATURES

| | ISO 13006 UNE-EN 14411 | Bla     |
|--|--|---|
| Longitud y anchura <i>Length and width</i> | EN ISO 10545-2 | ± 0,6 % ± 2,0 mm |
| Espesor <i>Thickness</i> | EN ISO 10545-2 | ± 5 % ± 0,5 mm |
| Rectitud de lados <i>Straightness of sides</i> | EN ISO 10545-2 | ± 0,5 % ± 1,5 mm |
| Ortogonalidad <i>Rectangularity</i> | EN ISO 10545-2 | ± 0,5 % ± 2,0 mm |
| Planitud de superficie <i>Surface flatness</i> | EN ISO 10545-2 | ± 0,5 % ± 2,0 mm |
| Absorción de agua <i>Water absorption</i> | EN ISO 10545-3 | E ≤ 0,5 % Max. Individual 0,6% |
| Fuerza de rotura (N)* <i>Breaking strength*</i> | EN ISO 10545-4 | E > 7,5 mm > 1300 N E < 7,5 mm > 700 N |
| Resistencia a la flexión (N/mm²) <i>Modulus of rupture</i> | EN ISO 10545-4 | > 35 N/mm ² Min. Individual 35 N/mm ² |
| Resistencia a la abrasión profunda (Solo UGL) <i>Surface deep abrasion resistance (Solo UGL)</i> | EN ISO 10545-6 | Mín. 175 mm ³ |
| Resistencia a la abrasión superficial (Solo GL) <i>Surface abrasion resistance (Solo GL)</i> | EN ISO 10545-7 | Valor declarado Declared value |
| Coefficiente de dilatación térmica lineal (1/k) <i>Coefficient of linear thermal expansion</i> | EN ISO 10545-8 | Valor declarado Declared value |
| Resistencia al choque térmico <i>Thermal shock resistance</i> | EN ISO 10545-9 | Resiste Resist |
| Resistencia al cuarteo <i>Crazing resistance</i> | EN ISO 10545-11 | Resiste Resist |
| Resistencia a la helada <i>Frost resistance</i> | EN ISO 10545-12 | Resiste Resist |
| Deslizamiento <i>Coefficient of friction</i> | UNE ENV 41901 DIN 51130 DIN 51097 ANSI A137.1 | Valor declarado Declared value |
| Resistencia a productos de limpieza y aditivos para piscina <i>Resistance to household chemicals and swimming pool salts</i> | EN ISO 10545-4 | Min GB |
| Resistencia a bajas concentraciones <i>Resistance to low concentrations</i> | EN ISO 10545-13 | GLA |
| Resistencia a altas concentraciones <i>Resistance to high concentrations</i> | EN ISO 10545-13 | GHA |
| Resistencia a las manchas <i>Resistance to stains</i> | EN ISO 10545-14 | > 3 |

TIPOLOGÍA / Typology

59,5 x 119,2 · **Bla - GL**
59,5 x 59,5 · **Bla - GL**
29,5 x 59,5 · **Bla - GL**
23,2 x 26,7 · **Bla - GL**

DESLIZAMIENTO / Coefficient of friction

59,5 x 119,2 · **CLASE 1**
59,5 x 59,5 · **CLASE 1**
29,5 x 59,5 · **CLASE 1**
23,2 x 26,7 · **CLASE 1**

Colorker®



WALL | Sonar Iron 59,5 x 119,2^R
FLOOR | Sonar Silver 59,5 x 119,2^R

Colorker®



Loading Address / Expediciones
Partida dels Plans s/n
12592 Chilches - Castellón - Spain

Offices / Oficinas
Ctra. de Alcora, Km 21,3
12110 Alcora - Castellón - Spain

T. +34 964 36 16 16
info@colorker.com
colorker.com